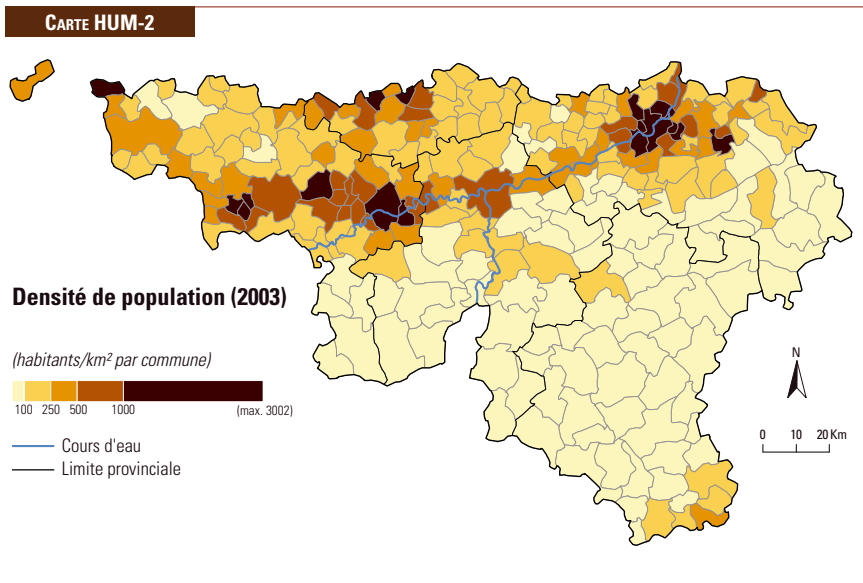
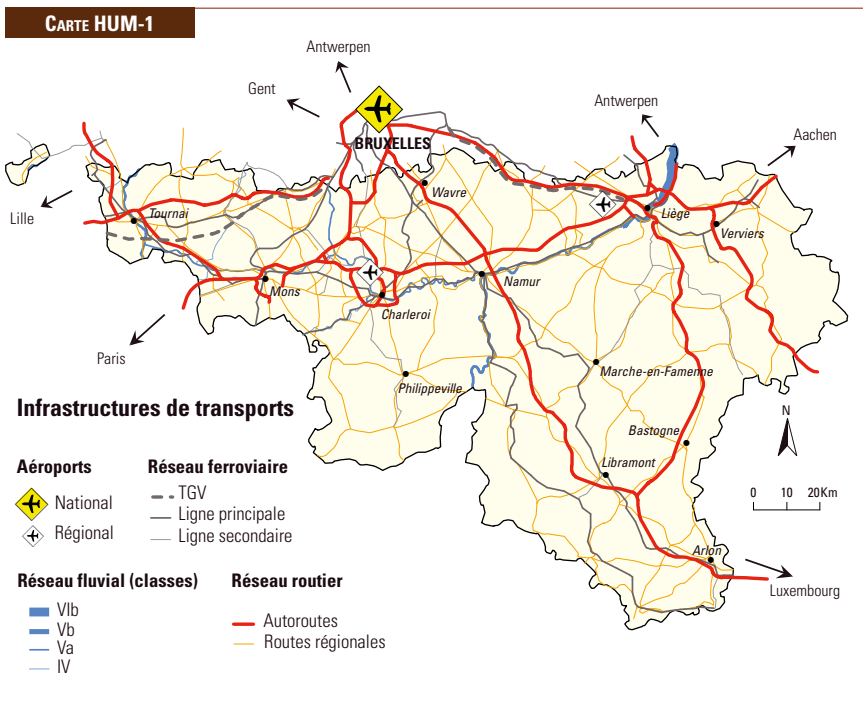


La Région wallonne est l'une des trois Régions qui composent l'Etat fédéral belge, les deux autres étant la Région flamande et la Région de Bruxelles-Capitale. Elle s'étend sur plus de la moitié du territoire de la Belgique et les wallons comptent pour un tiers de la population belge. Les compétences régionales s'exercent dans des domaines importants tels que l'économie, l'emploi, la formation, le logement, les travaux publics, les transports, l'aménagement du territoire, l'environnement, l'énergie et l'agriculture.

Capitale	Namur
Provinces	5
Communes	262
Langues officielles	Français, allemand

	Année	Région wallonne		Union européenne	
		UE 15	UE 25		
Population et style de vie					
Taille et densité					
Nombre d'habitants (milliers)	2006	3 413	389 433	463 523	
Nombre moyen d'enfants par femmes	2003	1,7	/	1,5	
Taille moyenne des ménages privés (personnes/ménage)	2005	2,3	/	2,5	
Densité de population (habitants/km ²)	2003 2006	200,8 202,6	/ /	117,5 /	
Structure					
Pyramide des âges		<p>Source : SPF Economie - Direction générale Statistique et Information économique (Service Démographie)</p>		<p>Source : Eurostat</p>	
Ratio de dépendance (Rapport du nombre de personnes ayant moins de 15 ans et plus de 65 ans au reste de la population)	2003 2005	0,542 0,536	/ /	0,489 /	
Niveau d'instruction & accès à l'information					
Niveau d'accès à internet (% de ménages)	2005	51	53	48	
Personnes n'ayant pas terminé l'enseignement secondaire supérieur, par groupe d'âge (%) :					
20-24 ans	2005	21,0	22,5	25,4	
25-34 ans	2005	23,2	22,1	24,8	
35-44 ans	2005	31,5	27,4	30,0	
45-54 ans	2005	42,3	33,4	37,0	
55-64 ans	2005	50,9	44,2	47,0	
65 ans et plus	2005	73,0	65,7	67,2	
Revenus, dépenses et pauvreté					
Revenus annuel moyen par déclaration fiscale (€)	2004	23 244	/	/	
Rapport entre les revenus les plus élevés et les revenus les plus faibles (rapport interquintile)	2004	4,1	/	5	
Dépenses de consommation moyennes par ménage (€)	2004	31 954	/	/	
Taux de risque de pauvreté avant transferts sociaux (% de personnes dont le revenu avant transferts sociaux se situe sous le seuil de risque de pauvreté)	2004 2004	31 (h) 32 (f)	/ /	22 (h) 26 (f)	

Taux de risque de pauvreté après transferts sociaux (% de personnes dont le revenu après transferts sociaux se situe sous le seuil de risque de pauvreté)	2004 2004	17 (h) 19 (f)	/ /	14 (h) 17 (f)
Santé				
Espérance de vie (ans)	2003 2003	74,0 (h) 80,8 (f)	/ /	75,1 (h) 81,2 (f)
	2004 2004	74,5 (h) 81,5 (f)	/ /	/ /
Espérance de vie en bonne santé (ans)	2003 2003	67,4 (h) 69,2 (f)	64,5 (h) 66,0 (f)	/ /
Proportion de la population percevant sa santé comme:				
Bonne à très bonne (%)	2001 2004	71,3 72,9	74,7 /	/ /
Mauvaise à très mauvaise (%)	2001 2004	28,7 27,1	25,2 /	/ /
Transport				
Nombre de voitures particulières pour 1000 habitants	2003 2004	435 440	495 /	465 /
Transport de voyageurs:				
par voiture individuelle et moto (%)	2003	82,8	/	84,3
par bus-autocar-metro (%)	2003	12,6	/	9,2
par chemin de fer (%)	2003 2004	4,5 4,7	/ /	6,5 /
Logement				
Nombre de bâtiments résidentiels et de logements	2003	1 466 218	/	/
Activité économique et emploi				
Produit intérieur brut				
PIB (milliards €)	2004	67,3	/	10 422
Taux de croissance du PIB (de 2004 à 2005) (%)	2004	1,9	/	1,6
PIB/habitant en standard de pouvoir d'achat (€/hab.)	2004	19 278	/	22 653
Taux d'activité (%).	2004	70,8 (h) 54,4 (f)	/ /	77,5 (h) 62,0 (f)
	2005	71,2 (h) 56,1 (f)	/ /	/ /
Taux d'emploi des 15-64 ans (%)	2005	63,7 (h) 48,4 (f)	/ /	71,3 (h) 56,3 (f)
Taux de chômage des 15-64 ans (%).	2005	10,5 (h) 13,8 (f)	/ /	7,8 (h) 9,7 (f)
Taux de chômage de longue durée des 15-64 ans (%)	2004	5,4 (h) 6,6 (f)	/ /	3,6 (h) 4,7 (f)
Productivité de la main d'œuvre par personne occupée	2004	112,5	106,1	100
Recherche & développement				
Dépenses intérieures brutes de R & D (% du PIB)	2003	1,99	1,95	1,90
Investissement				
Investissement des entreprises (% du PIB)	2003	16	16,9	16,9



Remerciements

Nous remercions pour leur collaboration et/ou relecture :

Marc DEBUISSON, Laurence DUSSART,
 Anne-Catherine GUIO, Julien JUPRELLE,
 Martine LEFEVRE, Christine MAINGUET,
 Abdeslam MARFOUK et Béatrice VAN HAEPEREN