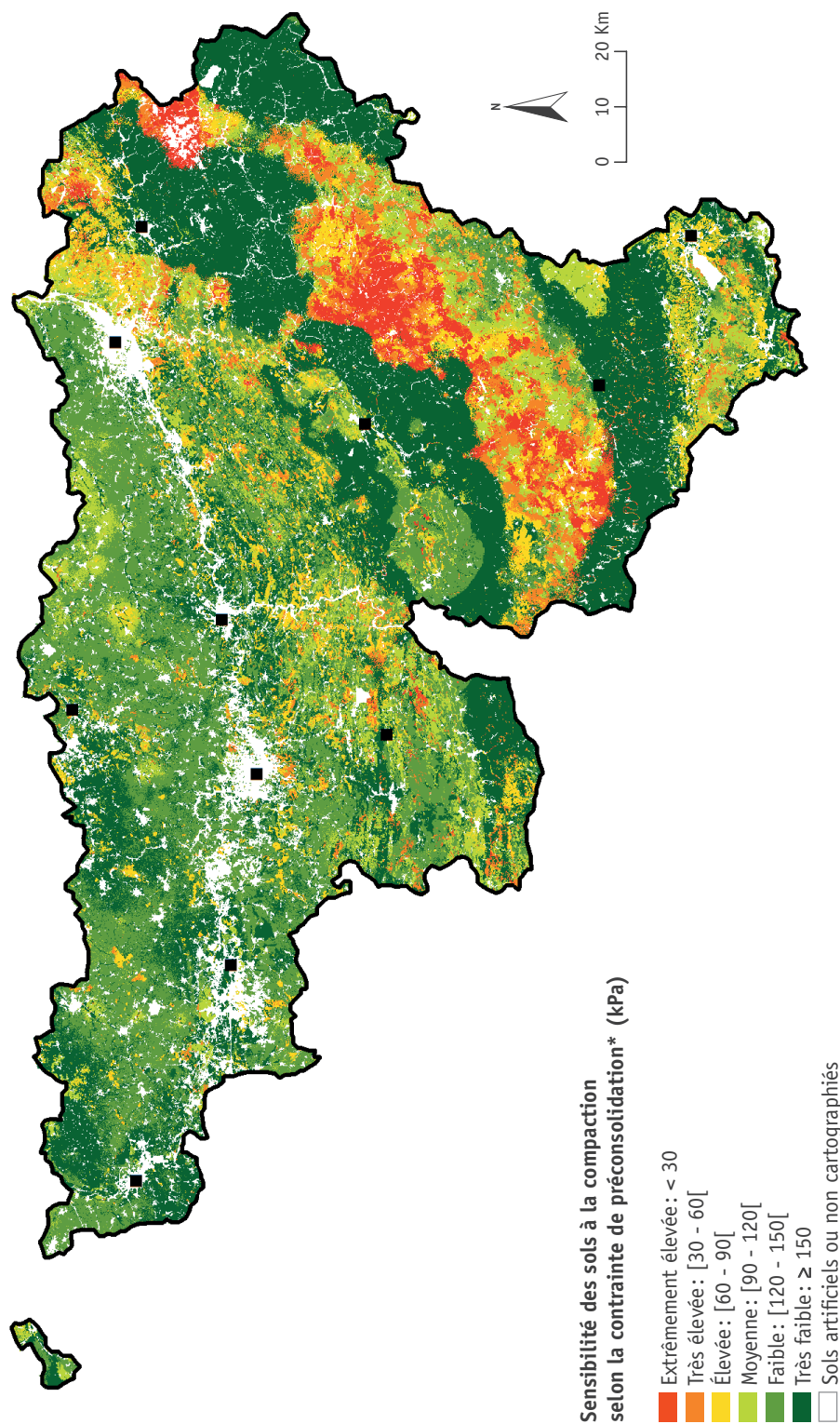


SENSIBILITÉ DES SOLS À LA COMPACTION

→ SOLS Focus 2



* Contrainte de préconsolidation moyenne à 40 cm de profondeur à pF 2,5, estimée sur base des propriétés du sol en tenant compte de la charge caillouteuse (Ulg-GxABT, 2013a)

La sensibilité des sols à la compaction est d'autant plus élevée que les valeurs de contrainte de préconsolidation sont faibles.