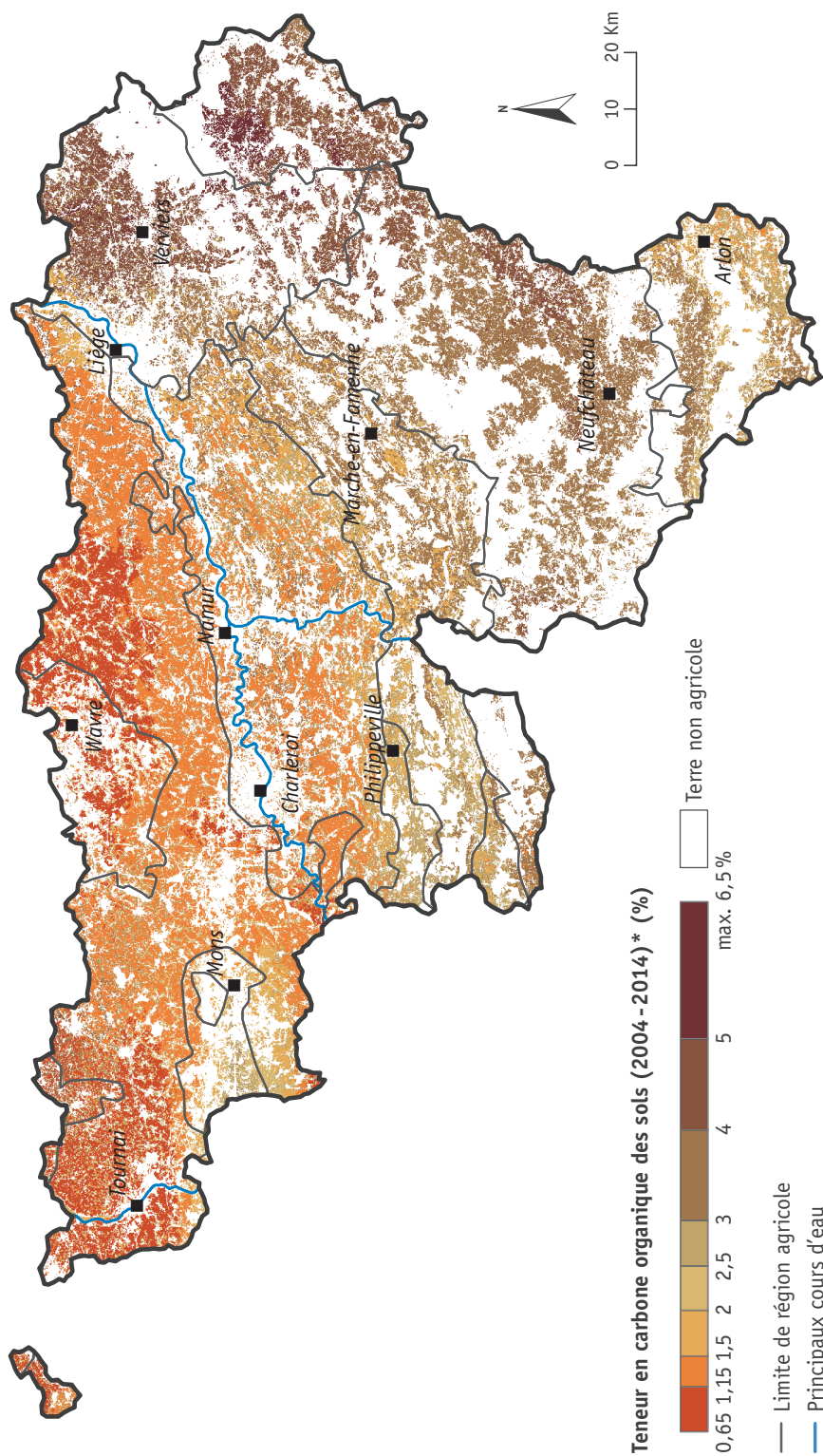


TENEURS EN CARBONE ORGANIQUE DES SOLS AGRICOLES

→ SOLS 2



* Teneurs en surface prédictes par modélisation à partir des données REQUASUD collectées entre 2004 et 2014 (horizons de surface de 38 336 sols sous cultures et de 5 629 sols sous prairies) (Chartin et al. 2015, 2017) - Maille de 90 m x 90 m