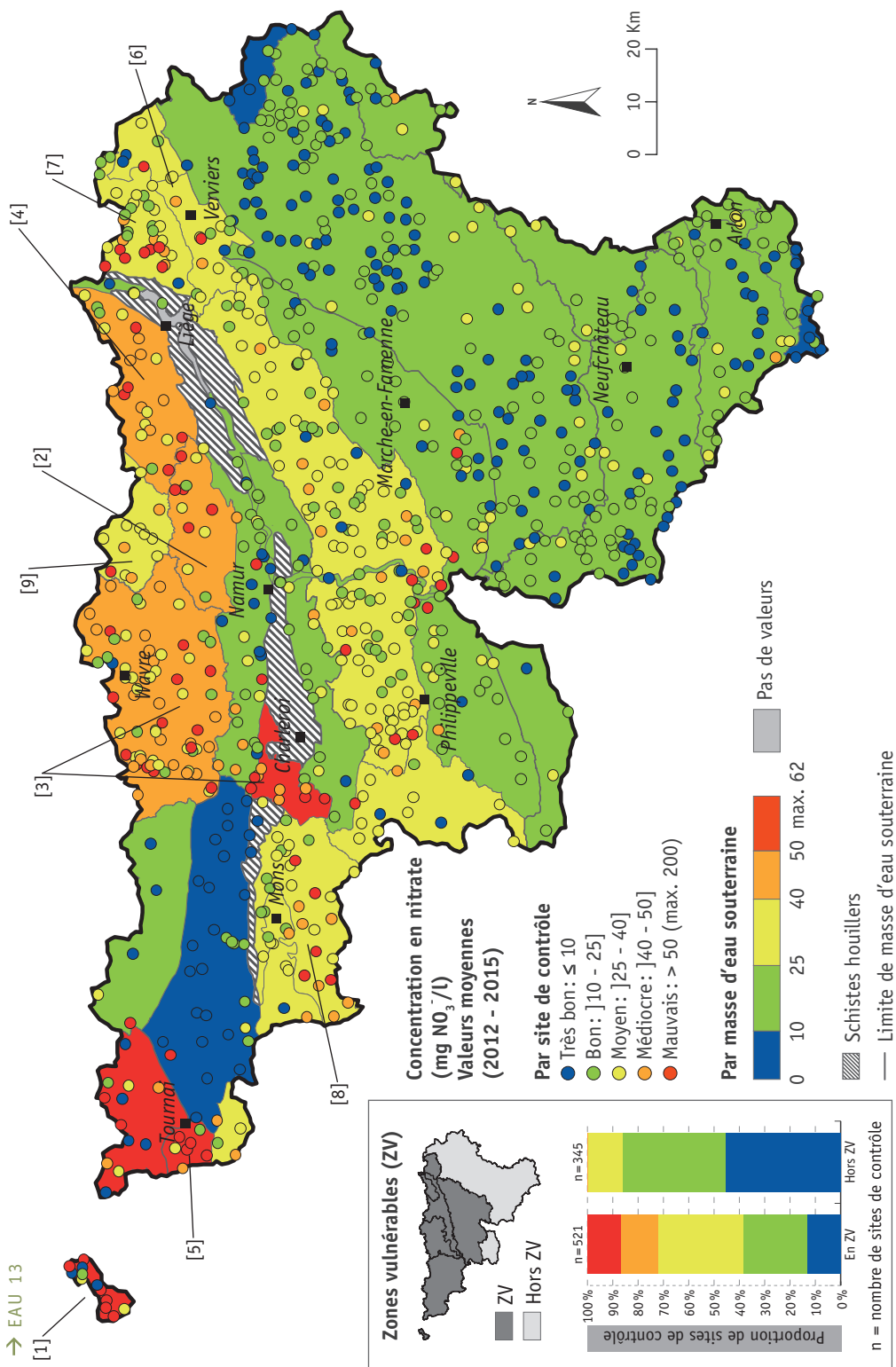


## ÉTAT DES EAUX SOUTERRAINES SELON LA CONCENTRATION EN NITRATE

→ EAU 13

Masses d'eau souterraines ([NO<sub>3</sub>] > 30 mg/l)

[1] Sables du Thanétien des Flandres (Comines-Warmeton) [2] Sables et Craies de la Meuse [3] Sables du Bruxellien [4] Crétacé du Geer [5] Craies de la vallée de la Dieule [6] Craies et Grès de la Vesdre [7] Crânes du Pays de Henve [8] Crânes de la Haine [9] Crânes du Landinien