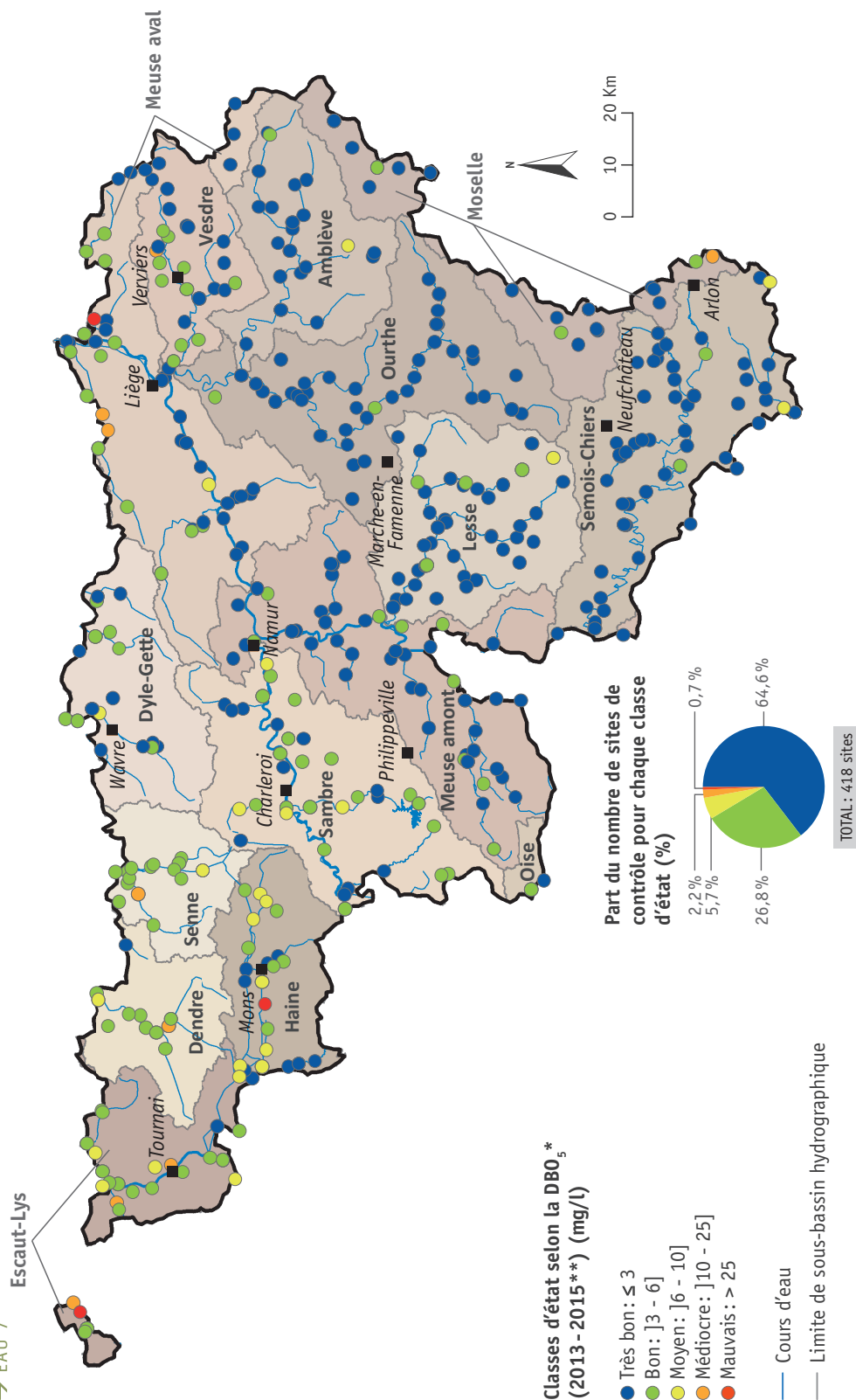


ÉTAT DES COURS D'EAU SELON LA DEMANDE BIOCHIMIQUE EN OXYGÈNE (DBO₅)

→ EAU 7

* Percentile 90 des DBO₅ annuelles

** Les données de 2013 et 2014 sont reprises uniquement en l'absence des données pour 2015.

REEW 2017 - Source : SPW - DG03 - DEE (base de données AQUAPHYC) / Traitements DEMNA