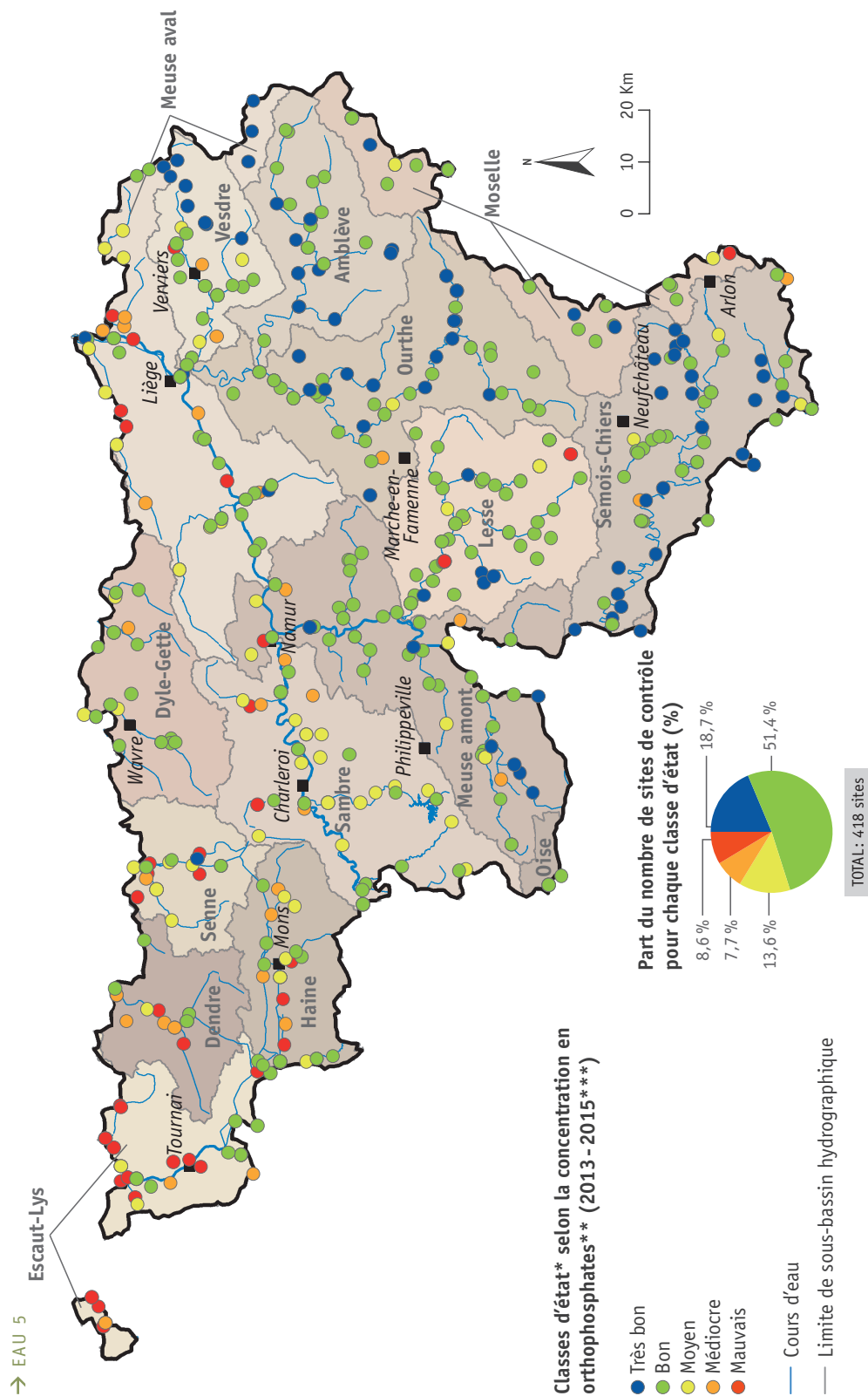


ÉTAT DES COURS D'EAU SELON LA CONCENTRATION EN ORTHOPHOSPHATES



* Les limites des classes d'état pour le paramètre "orthophosphates" diffèrent selon la typologie des masses d'eau (AGW du 13/09/2012).

** Percentile 90 des concentrations annuelles

*** Les données de 2013 et 2014 sont reprises uniquement en l'absence de données pour 2015.

REEW 2017 - Source : SPW - DG03 - DEE (base de données AQUAPHYC) / Traitements DEMNA