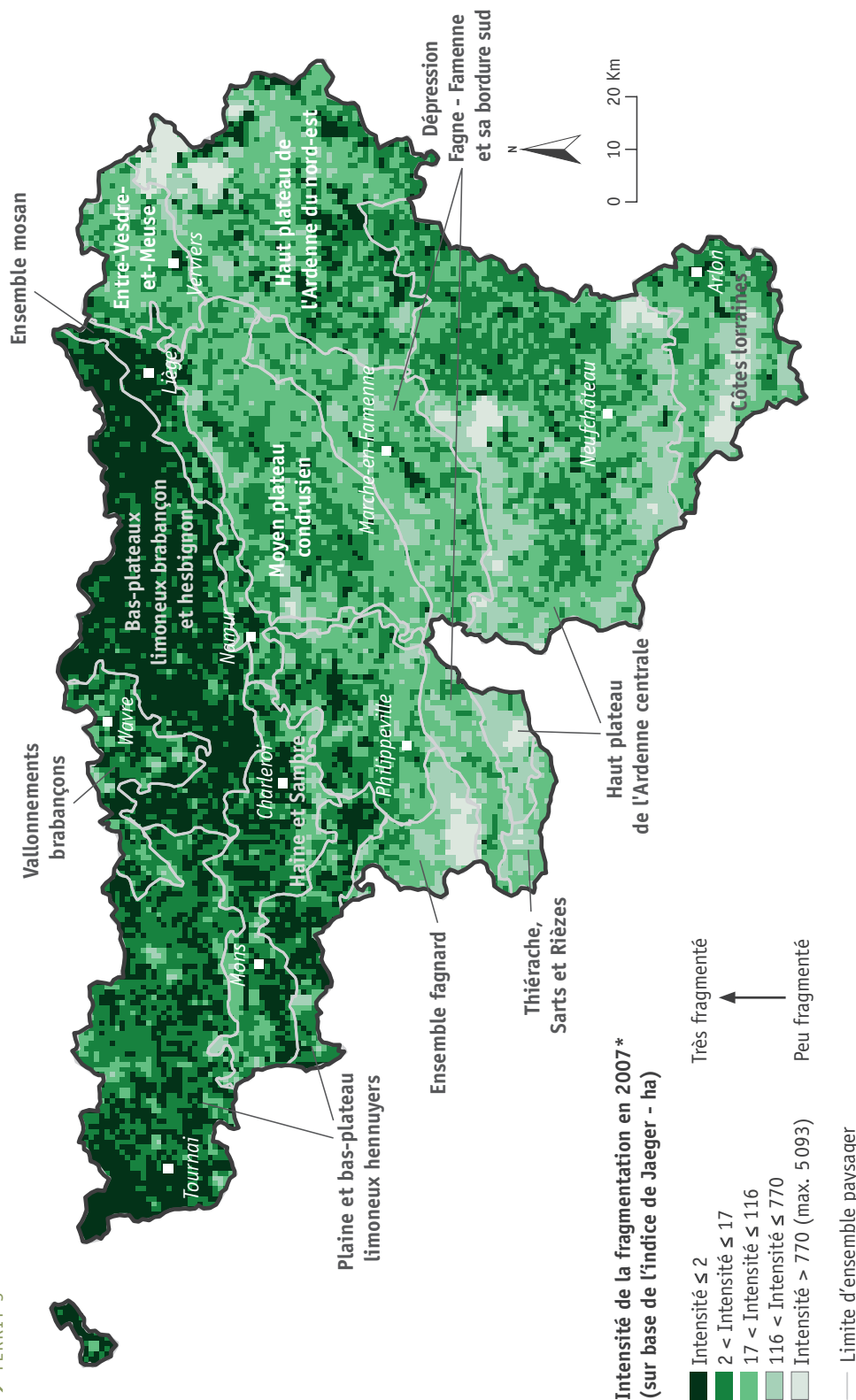


FRAGMENTATION DES MILIEUX FAVORABLES À LA BIODIVERSITÉ

→ TERRIT 3



* Considérant les milieux favorables à la biodiversité

REEM 2017 – Sources: UCL - CREAT (2014); SPW - DG03 - DEMMA ; SPW - DG03 - DRCE (COSW_V2_07)

<http://etat.environnement-wallonie.be>