

RELIEF

PHYS 3

Le relief est issu de différents processus d'érosions successives qui ont modelé le substrat géologique au cours du temps. Il conditionne le climat local, les phénomènes d'écoulement, le type de végétation et il est un des facteurs modelant le paysage. Il joue également un rôle dans les lieux d'implantation humaine, renforçant ainsi la variété des paysages.

Les plaines et bas plateaux

Le relief de la Wallonie se différencie entre le nord et le sud du sillon Sambre-et-Meuse. Au nord, limitée par la Flandre, la Wallonie est constituée essentiellement d'une zone de plaines et de zones de bas plateaux doucement ondulés, à vocation agricole de grandes cultures. Les altitudes s'échelonnent de 100 à plus de 200 m, avec un point culminant à 212 m (plateau de Hingeon). Il s'agit des Plaines et Vallées Scaldisiennes et du Hesbino-brabançon. À l'est, au-delà de la Meuse et limité au sud par la vallée de la Vesdre (Verviers), un plateau plus élevé (200 à 250 m) domine le paysage : c'est le bocage du plateau de Herve.

Condroz et Famenne: une alternance de crêtes et de dépressions

Au sud du sillon Sambre-et-Meuse, le relief se présente sous la forme de plateaux de moyenne altitude (200 à 350 m). Ce sont les plateaux du Condroz: relief de moyenne amplitude avec une alternance de crêtes et de dépressions relativement profondes (la différence entre une crête et une dépression successive peut atteindre 70 m). Le paysage est constitué d'une succession de forêts, de cultures et de prairies. Ce relief condruzien est limité

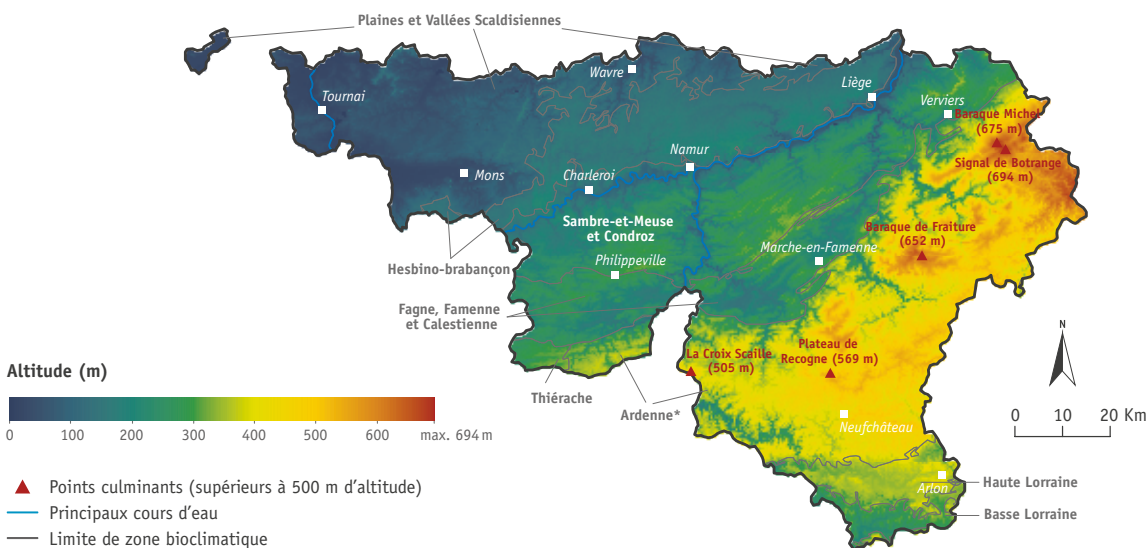
au sud par la dépression de la Fagne-Famenne, séparée de l'Ardenne par un gradin calcaire, la Calestienne, riche en phénomènes karstiques. Les paysages sont constitués de zones forestières entrecoupées de larges espaces de prairies dédiées à l'élevage.

Ardenne et Lorraine: des hauts plateaux aux cuestas

La Calestienne est dominée au sud par le haut plateau de l'Ardenne. Celui-ci se relève selon un axe sud-ouest vers le nord-est, venant de la Croix Scaille (505 m), passant par le plateau de Recogne (569 m), la Baraque de Fraiture (652 m), le Signal de Botrange (694 m), sommet de la Wallonie et aussi de la Belgique, et la Baraque Michel (675 m). Le paysage est constitué de hauts plateaux herbagés ou boisés et découpés par des vallées encaissées dont les versants sont le plus souvent boisés. Les plateaux les plus élevés sont occupés par des fagnes.

Au sud de l'Ardenne se situe la Lorraine belge, à moins de 400 m d'altitude, caractérisée par un relief en forme de cuestas (3 cuestas orientées d'ouest en est). Les crêtes et les versants raides sont boisés, les pentes douces et les fonds de vallées sont occupés par des cultures et des prairies.

Carte 3 Relief



* Regroupement des zones bioclimatiques "Ardenne centro-orientale", "Basse et moyenne Ardenne" et "Haute Ardenne" dans un sous-cs de lisibilité

REEW 2017 – Sources : SPW - SG - DGM; SPW - DGO3 - DEMNA & DNF