



# Les ménages

## Consommation et éco-consommation

Joël DOZZI (CEEW)

Présentation du *Rapport analytique 2006-2007 sur l'état de l'environnement wallon*, Jambes, 22 juin 2007



# Points de repère

- En amont du Rapport
- Partie « Acteurs et activités »
- Réalisé avec les collaborations de :
  - Nadine Fraselle (UCL)
  - Bernadette Joret (IWEPS)

# Approche et structure

- **Caractéristiques du secteur**
  - indicateurs sociodémographiques
  - revenus, dépenses...
  - logements...
- **Section « environnement »**
  - indicateurs environnementaux  
(énergie, GES, eau, déchets, écoconsommation...)
  - analyse et facteurs explicatifs propres à chaque sujet  
(contexte, comportements, certaines mesures...)
- **Volet sur la mobilité des ménages**
  - caractéristiques des déplacements  
(mode, motifs, habitudes...)

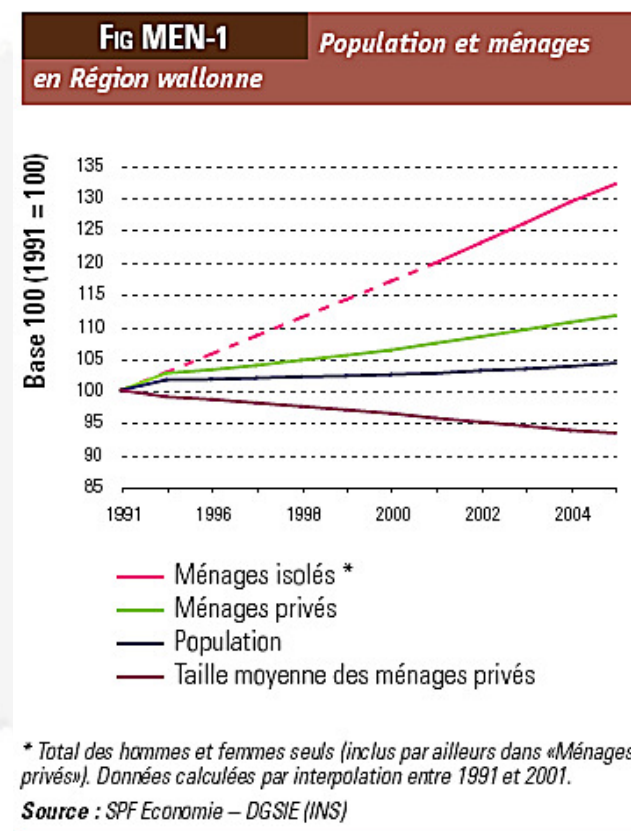
# Quelques généralités

## ■ Données sociodémographiques :

- Population : + 4,2 % entre 1991 et 2005  
(3.395.942 hab en 2005)
- Ménages : + 11,6 % entre 1991 et 2005  
(1.446.614 ménages en 2005)

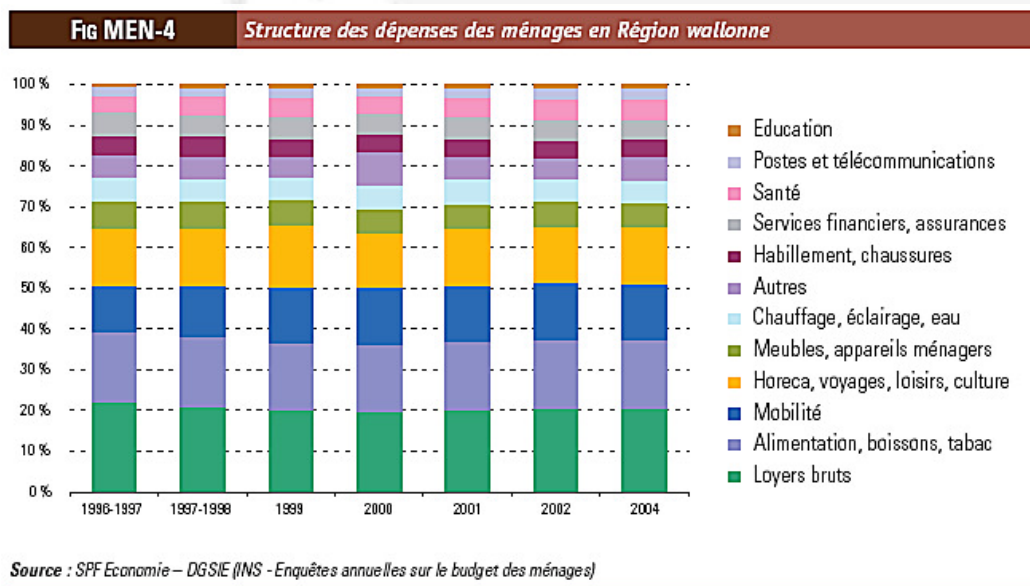
## ■ Données logements (année 2001) :

- 68 % des habitants sont propriétaires
- La moitié des habitations datent d'avant 1945
- La moitié du parc de logements est chauffé au mazout
- 35 % de maisons quatre façades, 17 % d'appartements



# Consommation

- Budget :
  - 32.627 € en 2003 (+11 % entre 95 et 01)
- Dépenses :
  - 29.203 € en 2004 (+17 % entre 96 et 04)
- Structure des dépenses :



# Consommation d'énergie

- Consommation réelle d'énergie par ménage :
  - 3,4 % entre 1995 et 2004
- Consommation normalisée d'énergie par ménage :
  - 3,2 % entre 1995 et 2004
- Émissions de gaz à effet de serre par ménage :
  - 7,6 % entre 1995 et 2004



# Consommation d'eau

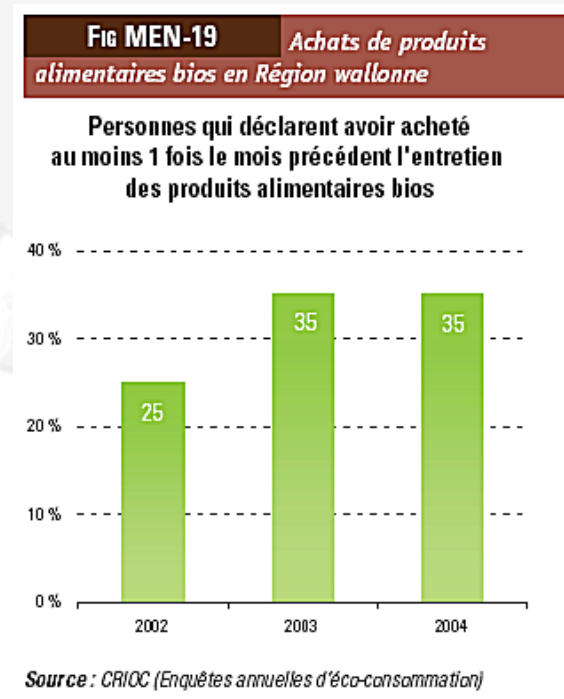
- Consommation domestique d'eau de distribution :
  - -10 % (en litre par personne et par jour)
  - -14 % (en litre par ménage et par jour)
  - depuis 2002, la consommation se stabilise en moyenne à 105 litres d'eau / hab / jour.
- Facteurs explicatifs : quelques hypothèses...
  - augmentation du prix de l'eau
  - conscientisation progressive
  - davantage de citernes d'eau de pluie

# Consommation de produits écologiques

## ■ Enquêtes de consommation

### Produits alimentaires issus de l'agriculture biologique

- 1/3 de consommateurs de produits bios
- Niveau stable



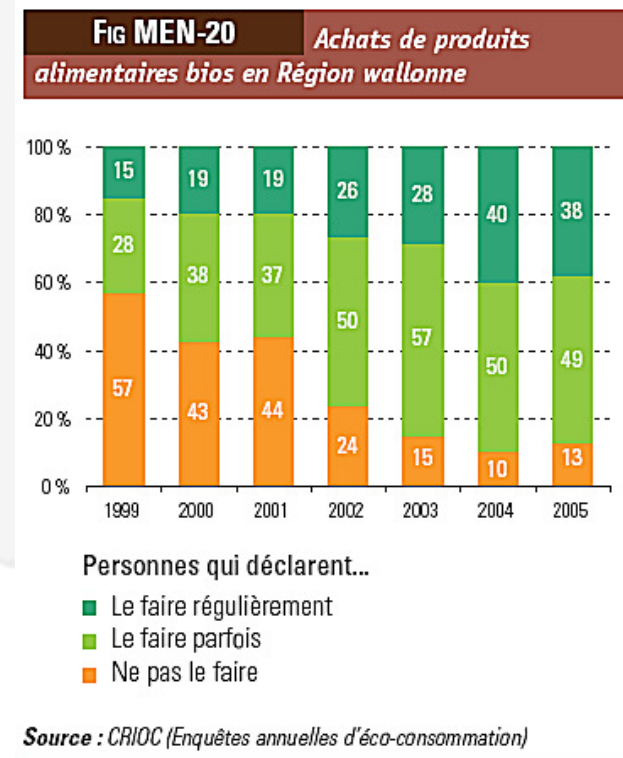


# Consommation de produits écologiques

## ■ Enquêtes de consommation

### Produits écologiques, non alimentaires

- Acheteurs réguliers :  
+23 % entre 99 et 2005
- Acheteurs occasionnels :  
+ 21% entre 99 et 2005



# Consommation de produits écologiques

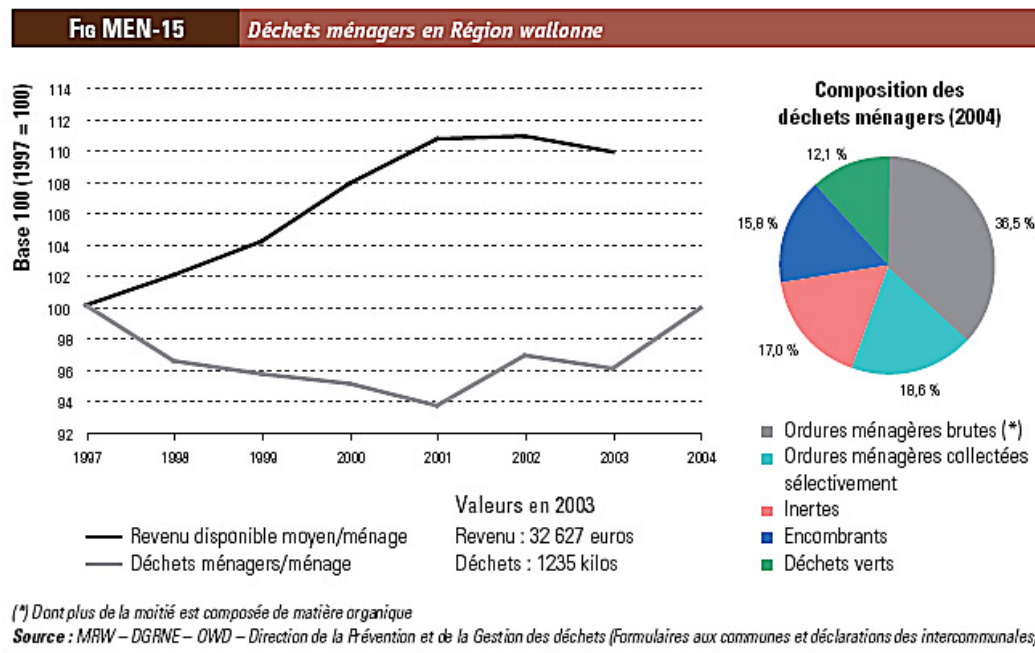
## Les ventes de « bio » en Belgique

- Chiffre d'affaire global : 315 millions d'euros (2004) ;
- Ventes multipliées par 5 depuis 1997 ;
- Environ 1,5 % des ventes, tous circuits de distributions confondus ;
- Entre 1,5 et 2,5 % de parts de marché dans la grande et moyenne distribution ;
- 2/3 du « bio » est vendu en supermarché ;
- En matière de « bio », les consommateurs achètent principalement des œufs, des fruits et légumes, des pommes de terre, du pain.

**Données incomplètes, peu standardisées, peu récurrentes.**

# Déchets ménagers

- Baisse des quantités jusqu'en 2001
- Quantités à la hausse entre 2001 et 2004
- Quantité moyenne par habitant en 2004 : 545 kg



# Bilan et enjeux

## ■ Les points « positifs »

- Baisse de la consommation d'eau de distribution
  - Maintenir la tendance
  - Consolider les données
- La consommation d'énergie qui n'empire pas
  - Mais encore une grande marge de progression
  - Viser une diminution partout où c'est possible
  - Réduire les contributions de ce secteur aux changements climatiques

# Bilan et enjeux

## ■ Les points « négatifs »

- Peu mieux faire en matière d'énergie
  - URE, éco-construction, isolation...
  - Énergies renouvelables
- Les quantités repartent à la hausse
  - Prévention en termes d'habitudes de consommation
  - Développer la filière de collecte de la fraction « MO »
- Peu mieux faire en termes de consommation de produits respectueux de l'environnement
  - L'offre se développe
  - Instaurer la confiance (labels), consolider les habitudes...